

**I SETTORE
AFFARI GENERALI -
GESTIONE RISORSE UMANE
SISTEMI INFORMATICI**

**AFFARI ISTITUZIONALI
- SUPPORTO ALLA GIUNTA**

**SUPPORTO
AL CONSIGLIO COMUNALE
ED ALLE COMMISSIONI**

**SERVIZI DI SEGRETERIA
CONTRATTI**

**U R P
SPORTELLO INFORMA GIOVANI I**

**GESTIONE ECONOMICA
DELLE RISORSE UMANE**

**GESTIONE GIURIDICA
DELLE RISORSE UMANE**

**GESTIONE PREVIDENZIALE
DELLE RISORSE UMANE**

SISTEMI INFORMATICI

**II SETTORE
SERVIZI DEMOGRAFICI,
STATISTICI**

```
graph TD; A["II SETTORE  
SERVIZI DEMOGRAFICI,  
STATISTICI"] --- B["STATO CIVILE - ANAGRAFE  
- IMMIGRAZIONE"]; A --- C["SERVIZI ELETTORALI  
E STATISTICI"]
```

**STATO CIVILE - ANAGRAFE
- IMMIGRAZIONE**

**SERVIZI ELETTORALI
E STATISTICI**

**III SETTORE
PROGRAMMAZIONE E
GESTIONE FINANZIARIA**

```
graph TD; A["III SETTORE  
PROGRAMMAZIONE E  
GESTIONE FINANZIARIA"] --- B["ECONOMATO"]; A --- C["ENTRATE E  
PROGRAMMAZIONE  
ECONOMICA"]; A --- D["SPESA"];
```

ECONOMATO

**ENTRATE E
PROGRAMMAZIONE
ECONOMICA**

SPESA

**IV SETTORE
SPORTELLO UNICO ATTIVITA'
PRODUTTIVE- MICROCREDITO
FONDI EUROPEI**

**ARTIGIANATO
AGRICOLTURA
E
FORESTE**

COMMERCIO

**SUAP
IMPIANTI
PRODUTTIVI**

**MICROCREDITO E
FONDI EUROPEI**

**V SETTORE
LAVORI PUBBLICI
E URBANISTICA**

**SERVIZIO
PROGETTAZIONE**

**SERVIZIO
MANUTENZIONI
EDIIFICI
E RETI**

**SERVIZIO
MANUTENZIONI
STRADE**

**SERVIZI
CIMITERIALI**

**EDILIZIA
PRIVATA**

**PREVENZIONE
E PROTEZIONE**

**UFFICIO PIANO
CONTROLLO
DEL
TERRITORIO
ESPROPRI**

**VI SETTORE
PROTEZIONE CIVILE E
POLITICHE AMBIENTALI**

```
graph TD; A[VI SETTORE  
PROTEZIONE CIVILE E  
POLITICHE AMBIENTALI] --- B[PIANIFICAZIONE  
RISCHI ED EMERGENZE]; A --- C[AMBIENTE E  
RISPARMIO ENERGETICO]
```

**PIANIFICAZIONE
RISCHI ED EMERGENZE**

**AMBIENTE E
RISPARMIO ENERGETICO**

**VII SETTORE
POLITICHE SOCIALI**

```
graph TD; A[VII SETTORE  
POLITICHE SOCIALI] --- B[POLITICHE PER LE FAMIGLIE  
- SERVIZI SOCIO EDUCATIVI  
E RESIDENZIALI-  
E R P]; A --- C[PIANO DI ZONA  
DISTRETTUALE  
PROGRAMMAZIONE  
PROGETTAZIONE]; A --- D[S.S.P. POLITICHE  
GIOVANILI E MINORILI  
- IMMIGRAZIONE E  
PARI OPPORTUNITA]; A --- E[S.S.P. POLITICHE PER  
DIVERSABILI, ADULTI,  
PER LA TERZA ETA];
```

**POLITICHE PER LE FAMIGLIE
- SERVIZI SOCIO EDUCATIVI
E RESIDENZIALI-
E R P**

**PIANO DI ZONA
DISTRETTUALE
PROGRAMMAZIONE
PROGETTAZIONE**

**S.S.P. POLITICHE
GIOVANILI E MINORILI
- IMMIGRAZIONE E
PARI OPPORTUNITA**

**S.S.P. POLITICHE PER
DIVERSABILI, ADULTI,
PER LA TERZA ETA**

**VIII SETTORE
BENI E POLITICHE CULTURALI
PUBBLICA ISTRUZIONE
TURISMO - SPORT**



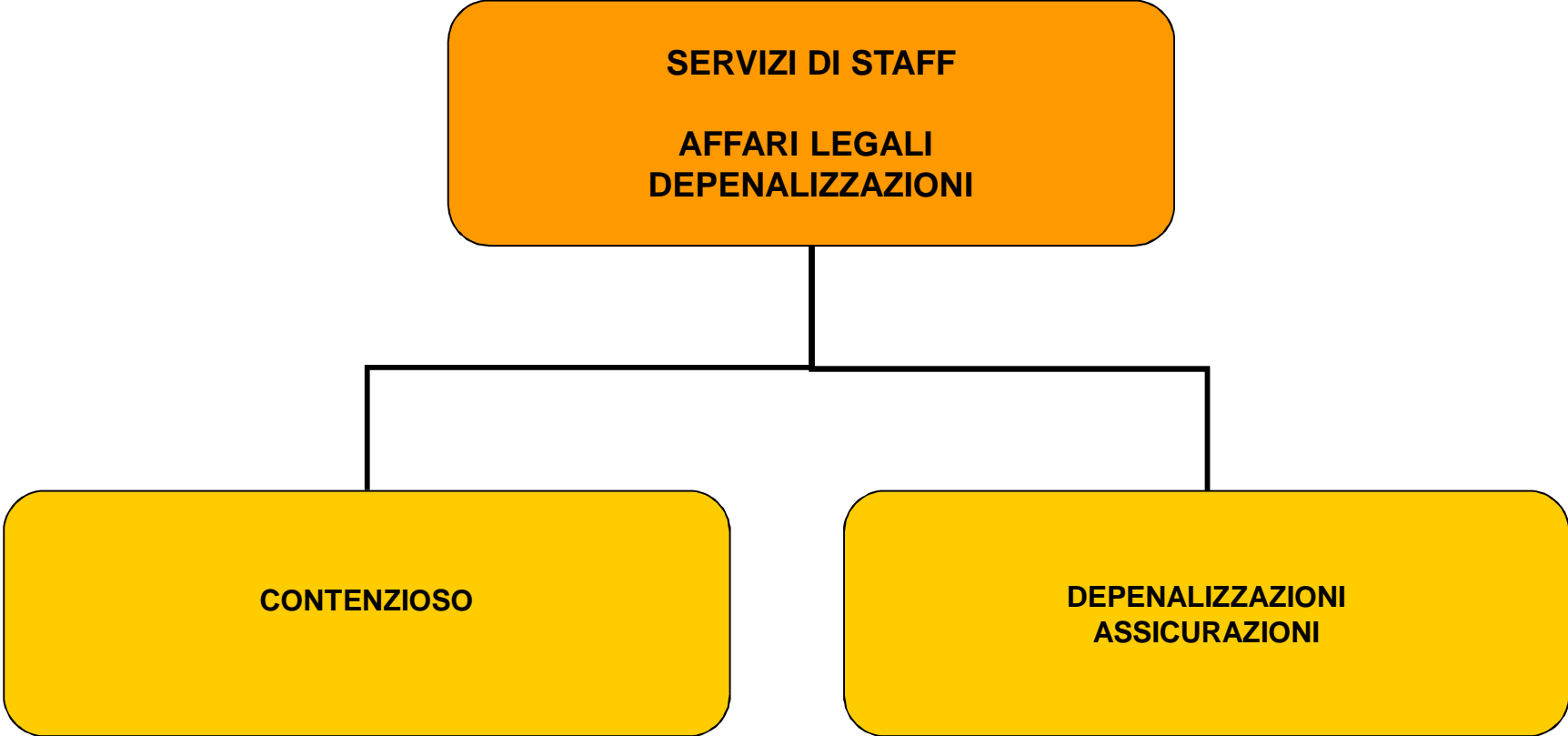
**IX SETTORE
POLIZIA LOCALE**

POLIZIA AMMINISTRATIVA

ANNOVA

**POLIZIA GIUDIZIARIA, ECOLOGICA
TUTELA DEL TERRITORIO**

**VIABILITA', INFORTUNISTICA
TRASPORTO LOCALE**



X SETTORE
FISCALITA' LOCALE E PATRIMONIO

PATRIMONIO

**ENTRATE
TRIBUTARIE**